

# Bienvenue à la Résidence Les Bords d'Amboise



# ÉDITO

Chères résidentes, chers résidents, chères familles,

Je suis heureux de vous souhaiter la bienvenue au sein de nos EHPAD.

L'arrivée en établissement est un moment toujours marquant et émouvant. Je veux vous assurer, en tant que président de l'Agglomération de La Roche-sur-Yon et du Centre intercommunal d'action sociale (CIAS), que vous trouverez ici, pour vous-même ou vos proches, un cadre de vie sécurisant et attentif à votre bien-être.

Chacun entre en EHPAD avec un parcours, des habitudes, des fragilités, des ressources différentes et particulières. L'ensemble des professionnels de nos établissements en tiennent compte, pour permettre à chaque personne accueillie de rester pleinement actrice de son quotidien, de vivre au maximum de son autonomie possible, d'être toujours accompagnée dans l'écoute et le respect.

L'EHPAD qui vous ouvre ses portes est avant toute chose un lieu de vie. L'accompagnement y compte autant que les soins. Les équipes qui y travaillent sont engagées, compétentes et profondément attachées à créer, jour après jour, un environnement chaleureux, bienveillant et stimulant.

Soyez assurés que l'Agglomération de La Roche-sur-Yon et son CIAS, demeureront pleinement attentives à la qualité de votre quotidien.

Bienvenue chez vous.

Luc BOUARD,  
*Maire de La Roche-sur-Yon  
Président de La Roche-sur-Yon Agglomération  
Président du CIAS*



## OUVERTURE

1991



46  
résidents

## LA RÉSIDENCE



La résidence Les Bords d'Amboise est un EHPAD public géré et rattaché au CIAS de La Roche-sur-Yon Agglomération depuis le 01/01/2024.

Située au cœur du centre-ville de Mouilleron-le-Captif, distant de 5 km de La Roche-sur-Yon, la résidence est proche des commerces, de toutes commodités et est accessible en bus par la Ligne 12.

Elle dispose d'un jardin thérapeutique sécurisé ainsi qu'un accès aux bords de l'Ambois favorisant les promenades.

La résidence est un établissement confortable offrant aux personnes âgées accueillies un logement adapté à leurs besoins. Sont également proposés des services facilitant la vie quotidienne, des activités pour se distraire et une surveillance médicale pour préserver l'autonomie et assurer l'accompagnement de la dépendance.

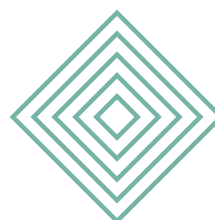
## PRINCIPES DE VIE



RESPECT, CONVIVIALITÉ, TOLÉRANCE, ÉCOUTE, COMMUNICATION

Ces principes sont partagés par tous les intervenants, ils guident la conduite de chacun.

Le personnel s'engage à les respecter. De la même façon, chaque personne domiciliée dans l'établissement accepte de suivre ces valeurs, tout en conservant sa liberté individuelle.





# ACCUEIL

## DES RÉSIDENTS ET DES VISITEURS

### **VISITES**

Véritable lieu de vie, vous êtes libres de recevoir des visites en continu.  
Néanmoins, une vigilance sera portée au respect des résidents et de l'organisation collective en place.  
En dehors des heures d'ouverture de l'établissement, un dispositif d'appel permet de prévenir le personnel de votre présence.

### **HEURES D'OUVERTURE DE L'ACCUEIL**

L'accueil administratif de la résidence est ouvert du lundi au vendredi de 8 h 30 à 12 h 30 et de 14 h à 17 h.

### **ABSENCE**

Vous pouvez vous absenter comme vous le souhaitez à la journée ou plus, moyennant une information préalable des équipes en place, pour des raisons de sécurité et d'organisation du service (prévenir minimum 48 heures à l'avance).





## NOTRE ÉQUIPE

Une équipe bienveillante vous accueille à la résidence,  
afin de vous apporter toute l'aide dont vous avez besoin.

### **SERVICE ADMINISTRATIF ET D'ANIMATION**

Directeur, adjoint de direction, secrétaire, animateur, agent d'accueil

### **SERVICE DES SOINS**

Médecin coordonnateur, infirmier référent, infirmiers, auxiliaires de soins, personnels de nuit

### **PARAMÉDICAUX**

Psychologue, ergothérapeute

### **SERVICE CUISINE**

La restauration est assurée en liaison chaude par un prestataire extérieur

### **SERVICE HÔTELIER**

Agents de service hôtelier

### **SERVICE MAINTENANCE**

La maintenance de l'établissement est assurée par les agents mutualisés avec la résidence André Boutelier



# VOTRE LOGEMENT



La résidence dispose de 42 logements :

- 5 logements T1 bis pour couple avec loggia intérieure de 35m<sup>2</sup>
- 2 logements T1 bis pour 1 personne avec loggia intérieure de 35m<sup>2</sup>
- 35 logements T1 pour 1 personne avec loggia intérieure de 31m<sup>2</sup>, dont 2 logements temporaires

Le logement mis à disposition est **votre domicile**. Vous pouvez le personnaliser à votre convenance avec des objets personnels dans la limite de l'adaptation à la perte d'autonomie.

Chaque logement est composé d'une pièce de vie, d'une salle de bain individuelle avec douche, lavabo et toilettes, de placards et de rangement. L'établissement met à disposition un lit médicalisé et du mobilier (chevet, chaise et table). Chaque logement est équipé d'un système d'appel, les résidents peuvent s'en servir en cas d'urgence, le jour comme la nuit.





## ENTRETIEN LOGEMENT

Il est effectué par le personnel au minimum une fois par semaine, voire plus si besoin. Dans la mesure du possible, le jour de ménage est fixe. Le week-end et jours fériés, le personnel étant en nombre restreint, un service minimum est assuré.



### SÉCURITÉ DU LOGEMENT

Vous disposez de la clé de votre logement.

Vous avez la responsabilité de fermer la porte à clé en cas d'absence et la nuit.

Les portes de l'établissement sont fermées chaque soir. La résidence reste néanmoins accessible (sonnette extérieure).



### ENTRETIEN DU LINGE

Les linges de lit et de table sont fournis et entretenus par l'établissement.

Le linge marqué au nom du résident est entretenu par la résidence.

Il est collecté directement dans la chambre à une fréquence définie.



### TRAVAUX DE DÉPANNAGE

Un agent technique assure un service de réparation et petits travaux pour les logements et équipements mis à disposition. Vos demandes doivent être transmises à l'accueil.

# VOS ESPACES DE VIE



## RESTAURANT

Les repas sont préparés à l'Ephad de La Ferrière et remis en température à la résidence.  
Ils sont servis par le personnel, en principe, dans la salle de restaurant.  
Les régimes alimentaires sont respectés conformément aux prescriptions médicales.  
En cas de maladie, un menu peut être servi en chambre.

## HORAIRES DES REPAS

Le petit déjeuner est servi de 7 h 30 à 8 h 30 en chambre. Le déjeuner est servi à 12 h (2<sup>e</sup> service) pour la majorité des résidents. Pour les personnes nécessitant une aide au repas, il est servi à 11 h 45 (1<sup>er</sup> service).  
Une collation est proposée en chambre ou au salon vers 15 h 30. Le dîner est servi à 19 h (2<sup>e</sup> service) pour la majorité des résidents. Pour les personnes nécessitant une aide au repas, il est servi à 18 h 30 (1<sup>er</sup> service).

## ESPACES DE PARTAGE

Des espaces de partage sont à disposition ainsi que des équipements :  
bibliothèque, salons, jeux de sociétés.

## ACCÈS EXTERIEURS

L'établissement dispose d'espaces extérieurs sécurisés et aménagés.  
Les 42 appartements sont répartis sur 4 étages dont 2 avec un accès direct sur l'extérieur.  
La résidence dispose d'une salle Snoezelen, d'un jardin thérapeutique sécurisé ainsi qu'un accès aux bords de l'Ambois favorisant les promenades.



# VOS SERVICES



## **COURRIER**

Votre courrier est distribué dans les boîtes aux lettres individuelles situées en face de l'accueil. Vous avez la possibilité de déposer votre courrier affranchi à l'accueil. Il est relevé régulièrement par les services postaux.



## **SALON DE COIFFURE**

Un salon de coiffure est mis à votre disposition au niveau du rez-de-chaussée haut ; vous pouvez prendre rendez-vous avec le coiffeur de votre choix en vous acquittant du paiement directement auprès du coiffeur.



## **SERVICES RELIGIEUX**

Une cérémonie catholique est célébrée une fois tous les 15 jours, le vendredi après-midi. Pour tous les autres cultes, l'accueil reste à disposition pour vous renseigner.





## TÉLÉVISION, TÉLÉPHONE ET ACCÈS INTERNET



Les logements sont équipés d'une prise télévision et d'une prise de téléphone.

Vous pouvez demander une ouverture de ligne auprès du secrétariat, les consommations restant à votre charge.

L'établissement est équipé d'un espace wifi public accessible à tous (se renseigner à l'accueil).



# VOTRE SANTÉ

Du personnel qualifié, infirmiers, auxiliaires de soins s'assurent de la qualité de votre accompagnement.



## MÉDECIN

Vous choisissez votre médecin ainsi que tous les autres praticiens (kinésithérapeute, spécialiste, pédicure, ambulancier ...).

En cas d'absence du médecin ou en cas d'urgence, il sera fait appel au médecin de garde ou aux services d'urgences. L'établissement dispose d'un médecin coordonnateur qui intervient à titre de conseil et de soutien de l'équipe de soins et assure le lien avec votre médecin traitant.



## SERVICE DE SOINS

L'infirmière référente coordonne, encadre et organise le travail des infirmiers et des auxiliaires de soins. Les infirmiers sont en charge des soins et des relations avec les médecins traitants, spécialistes, pharmaciens et autres praticiens intervenant auprès des résidents.

Les auxiliaires de soins assurent les soins d'hygiène et contribuent au maintien de l'autonomie.





### **MÉDICAMENTS**

L'établissement, sous convention avec la pharmacie de Mouilleron-le-Captif, gère votre traitement :  
préparation et distribution.

Néanmoins, vous avez la possibilité de choisir votre pharmacien moyennant être en capacité de vous procurer  
les médicaments par vos propres moyens.



### **SURVEILLANCE DE NUIT**

Une surveillance de nuit est assurée par du personnel de l'établissement qui effectue des passages réguliers  
et répond aux sollicitations et aux urgences.

Dans le cadre de la continuité des soins, une astreinte infirmière est assurée la nuit.





## VOS ACTIVITÉS

La résidence propose de nombreuses activités, animations et sorties adaptées tout au long de l'année. Chacun est invité à consulter régulièrement les panneaux d'informations.



### **LOISIRS ET DIVERTISSEMENTS**

Promenades, visites, spectacles, jeux, fêtes, expositions, anniversaires, échanges intergénérationnels...



### **POUR RESTER ACTIF ET ENTRETENIR L'AUTONOMIE**

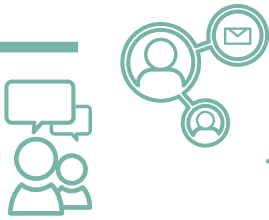
Atelier mémoire, gymnastique, activités manuelles, chant, activités créatives, cuisine...



### **VIE SOCIALE**

La présence et la participation de votre entourage sont vivement encouragées. L'établissement facilite la communication et met en place, à destination de votre entourage, des moyens d'information adaptés.





# VOTRE PARTICIPATION À LA VIE DE LA RÉSIDENCE

## **LE CONSEIL DE VIE SOCIALE (CVS)**

Instance consultative, le CVS est composé de représentants de résidents, familles, professionnels élus pour 2 ans et de représentants désignés du CIAS.

Le CVS permet à tous de s'informer sur le fonctionnement de l'établissement, de donner son avis et soumettre des propositions.

L'ensemble des CVS des établissements du CIAS est réuni annuellement.

## **AUTRES FORMES DE PARTICIPATION**

L'établissement met en place d'autres moyens d'échanges et d'informations auxquels vous êtes invités à participer : commission restauration, commission animation...

## **SUGGESTIONS ET RÉCLAMATIONS**

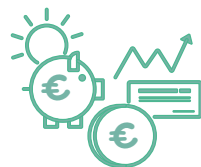
Pour toute suggestion et/ou réclamation, des formulaires sont à votre disposition, à l'accueil de l'établissement, pour améliorer votre quotidien.

## **ENQUÊTES DE SATISFACTION**

Ponctuellement, vous pourrez être sollicités pour des enquêtes de satisfaction vous permettant de donner votre avis.



# TARIFS ET AIDES FINANCIÈRES



Votre séjour vous est facturé sur la base d'un prix de journée révisé annuellement par le Conseil d'Administration du CIAS.

Sous conditions, des aides peuvent être attribuées (aide au logement, aide personnalisée à l'autonomie, aide sociale...). Vous pouvez vous rapprocher de l'accueil pour toute demande de renseignements.





*Nous sommes à votre disposition pour toute interrogation et visite.*

**Ehpad Les Bords d'Amboise**  
**32 Rue de la Gillonnière - 85000 Moulleron-le-Captif**  
**02 51 38 08 20**

[ehpad.lesbordsdamboise@larochesuryon.fr](mailto:ehpad.lesbordsdamboise@larochesuryon.fr)

Irsy.fr      

